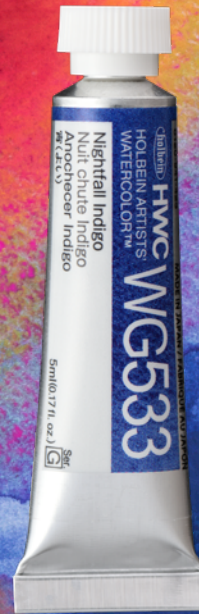




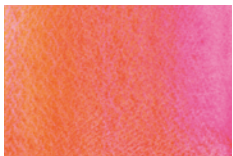
HWC HOLBEIN ARTISTS' WATERCOLOR™

Holbein Artists' Watercolor Granulating Colors

ホルベイン透明水彩絵具 グラニューレーティングカラーズ



24 Colors



WG501
Bourke's Parrot Pink
Perroquet de Bourke Rose
アキクサインコ

*** ① ㊦ G Series G



WG505
Lunar Eclipse Red
Éclipse de Lune Rouge
月食/げつしょく

*** ① ㊦ G Series G



WG522
Mimosa Yellow
Mimosa Jaune
ミモザ

**** ① ㊦ G Series G



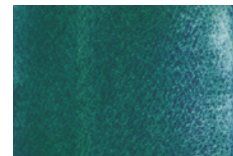
WG532
Jade Vine Blue
Jade Vine Bleu
ヒスイカズラ

*** ① ㊦ G Series G



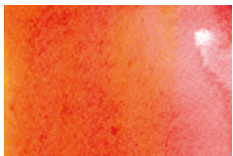
WG543
Twilight Purple
Crépuscule Pourpre
薄明/はくめい

**** ① ㊦ G Series G



WG563
Echinops Green Grey
Echinops Gris Vert
ルリタマアザミ

**** ① ㊦ G Series G



WG502
Trumpet Vine Red
Vigne Trompette Rouge
ノウゼンカズラ

*** ① ㊦ G Series G



WG511
Pampas Grass Yellow
Herbe Argentée Jaune
スキ

*** ① ㊦ G Series G



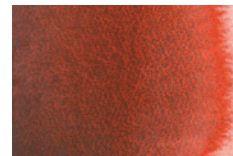
WG523
Wonder Forest Green
Forêt Mystiques Vert
深い森/ふかいもり

**** ① ㊦ G Series G



WG533
Nightfall Indigo
Nuit chute Indigo
宵/よい

*** ① ㊦ G Series G



WG551
Daybreak Orange
Aube Orange
暁/あかつき

*** ① ㊦ G Series G



WG564
Shoebill Blue Grey
Bec-en-sabot Gris Bleu
ハシビロコウ

**** ① ㊦ G Series G



WG503
Cherry blossom Pink
Fleur de Cerisier Rose
サクラ

*** ① ㊦ G Series G



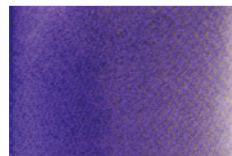
WG512
Full Moon Yellow
Pleine Lune Jaune
満月/まんげつ

**** ① ㊦ G Series G



WG524
Peafowl Green
Paon Vert
クジャク

**** ① ㊦ G Series G



WG541
Clematis Violet
Clématite Violet
クレマチス

*** ① ㊦ G Series G



WG561
Eurasian Jay Rose Grey
Geai Eurasien Gris Rose
カケス

*** ① ㊦ G Series G



WG571
Moonlit Night Blue
Nuit de Lune Bleu
月夜/つきよ

**** ① ㊦ G Series G



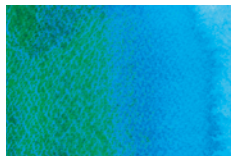
WG504
Flamingo Orange
Flamant Orange
フラミンゴ

*** ① ㊦ G Series G



WG521
Japanese Bush Warbler Green
Paruline des Buissons du Japon Vert
ウグイス

**** ① ㊦ G Series G



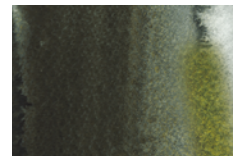
WG531
Ocean Blue
Océan Bleu
大海/たいかい

*** ① ㊦ G Series G



WG542
Earthshine Violet
Terre Brille Violet
地球照/ちきゅうしょう

*** ① ㊦ G Series G



WG562
Hazy Moon Yellow
Lune Brumeuse Jaune
朧月/おぼろづき

*** ① ㊦ G Series G



WG572
Rainy-Night Moon Black
Pluie Nuit Lune Noir
雨夜の月/あまよのつき

**** ① ㊦ G Series G

〔シリーズ記号〕 Series Code

G は価格のシリーズ記号です。
Series (G) shown on this color-chart sometimes change without notice, so please confirm when ordering.

〔耐光性記号〕

Permanency Rating

****…絶対堅牢な色であることを示します。
****…堅牢な色であることを示します。
***…比較的堅牢な色であることを示します。
**…変化しやすい色であることを示します。
*…無印は著しく変化しやすい色。
Absolutely permanent colors.
Permanent colors.
Moderately durable colors.
Fugitive colors.
No mark shows not permanent.

〔透明性記号〕

Opacity Rating

○…透明色 Transparent Colors
①…半透明色 Semi-Transparent Colors
②…半不透明色 Semi-Opaque Colors
●…不透明色 Opaque Colors

〔ステイニング(染着性)記号〕

Staining Colors

※ステイニングとは紙に対する染みつきやすさのことを言います。

■ステイン色…染みつきやすい色
㊦セミステイン色…染みつきやすさが中程度
□ノンステイン色…染み付きにくい色

Staining Colors

Semi-Staining Colors
Non-Staining Colors

〔グラニューレーション(粒状化)記号〕

Granulation

グラニューレーションとは使われている顔料の粒子が大きいか、あるいは凝集して大きな塊になりやすい色が紙表面の凹みに溜まり、ザラザラとした質感を与える現象です。
ホルベインでは荒目の水彩紙に絵具を刷毛塗りし、自然乾燥後、色が粒子として感じられるものをG色(Granulation)として表示しています。

Ref.No. 5mlチューブ 5ml tube	色名 / Name of Color		シリーズ Series	耐光性記号 Permanency Rating	透明性記号 Opacity Rating	ステイニング 記号 Staining	グラニューレーション 記号 Granulation	使用顔料名 Color Index Name (C.I.Name)
	日本語 / Japanese	英語 / English						
WG501	アキクサイニコ	Bourke's Parrot Pink	G	***	●	■	G	PY159 BV10 PR122
WG502	ノウゼンカズラ	Trumpet Vine Red	G	***	①	■	G	PY159 PR177
WG503	サクラ	Cherry blossom Pink	G	***	●	■	G	PR233 PO73 PW6
WG504	フラミンゴ	Flamingo Orange	G	***	①	■	G	PR233 PO73
WG505	月食 / げっしょく	Lunar Eclipse Red	G	***	①	■	G	BV7, 15 PY110 PR122
WG511	ススキ	Pampas Grass Yellow	G	***	①	■	G	PR233 PY43, 83
WG512	満月 / まんげつ	Full Moon Yellow	G	****	●	■	G	PY159, 42 PBk6
WG521	ウグイス	Japanese Bush Warbler Green	G	****	●	■	G	PG17 PY42, 43
WG522	ミモザ	Mimosa Yellow	G	****	①	■	G	PY159 PB29 PG17
WG523	深い森 / ふかいもり	Wonder Forest Green	G	****	●	■	G	PY43 PG50
WG524	クジャク	Peafowl Green	G	****	●	■	G	PY159 PR232 PG7 PB15
WG531	大海 / たいかい	Ocean Blue	G	***	①	■	G	PY159 PB15
WG532	ヒスイカズラ	Jade Vine Blue	G	***	●	■	G	PV47 PG7 PB15 PW6
WG533	宵 / よい	Nightfall Indigo	G	***	●	■	G	PG50 BV7, 15 PB60
WG541	クレマチス	Clematis Violet	G	***	①	■	G	PY159 PB29 PV23
WG542	地球照 / ちぎゅうしょう	Earthshine Violet	G	***	①	■	G	PB29 PR177, 122
WG543	薄明 / はくめい	Twilight Purple	G	****	①	■	G	PV47 PR233 PO13
WG551	暁 / あかつき	Daybreak Orange	G	***	●	■	G	PG50 PO73 PR254
WG561	カケス	Eurasian Jay Rose Grey	G	***	●	■	G	PB29 PG18 PO73
WG562	朧月 / おぼろづき	Hazy Moon Yellow	G	***	●	■	G	PY159 PBk6 PB15
WG563	ルリタマアザミ	Echinops Green Grey	G	****	●	■	G	PB29 PG17
WG564	ハシビロコウ	Shoebill Blue Grey	G	****	●	■	G	PB71, 29 PBk11
WG571	月夜 / つきよ	Moonlit Night Blue	G	****	●	■	G	PB29 PBk6
WG572	雨夜の月 / あまよのつき	Rainy-Night Moon Black	G	****	●	■	G	PB29 PR101



WG591
グラニューレーティングカラー 24色セット
Granulating Set of 24 Colors

グラニューレーティングカラーズ (分離色) とは

1本の絵具の中に比重や、粒状化のしやすさが異なる顔料を混ぜることで、水に溶き、紙に広げるときに複数の色が見える色の事です。

What is a granulating color?

This is a color which appears in multiple shades when dissolved in water and spread on paper. This is achieved by mixing pigments with differing specific gravities into one color.

透明水彩絵具の安全な扱い方

- 絵具を使っているときは飲食や喫煙をしないでください。筆の先を口で舐らすことやめましょう。絵具の付いた手で目を擦ることもさけてください。もし、絵具を飲み込んだり、目に入れたときは医師の処置をうけてください。
- 絵具が皮膚に付いたら除去してください。皮膚に付いた絵具はそのまま長時間放置せず、すぐによく洗い流してください。指で絵具を塗ったときも、すぐに洗い流してください。このとき爪の間もよく洗ってください。
- 絵具をスプレーで長時間使用するときには保護マスクをしてください。絵具を液状にしてエアブラシで噴霧するときは、換気をよくし、空気の流通もよくしてください。作業するときは、防塵マスクをしてください。

- 絵具使用後は手をよく洗ってください。絵具を使った後は手をよく洗ってください。指の付け根や爪の間もよく洗ってください。
- 子どもの手の届かないところに保管してください。子どもが誤って絵具をこぼしたり、口に入れないように、絵具は使用後キャップをよくしめて、子どもの手の届かない所に保管してください。
- 絵具の【警告】表示をよくお読みください。人体に有害物質を含んだものや、火災の原因になるおそれのある製品の容器に【警告】の表示と取扱方法が表示されています。使用前によくお読みください。
- ホルベインの絵具類は大人用(作家用)に製造したものです。幼児・子どもに使わせるときは、大人がついてよく注意してください。誤って幼児・子どもが絵具を飲み込んだり目に入れたときは、すぐに医師の診断をうけてください。

Health and Safe Use of Holbein Paints and Mediums

- Read labels carefully noting cautionary warnings before use.
- Do not eat, drink, or smoke while painting. Avoid eye, skin, and mouth contact.
- Wash your hands and painting equipment thoroughly after use.
- Wear proper mask and safety goggles when spray painting. Spray only in well ventilated areas.
- Seek medical attention immediately in case of contact with eyes or ingestion.
- Keep out of reach of children.
- Not intended for use by children.
- Keep tubes and containers tightly closed when not in use.

取扱店 Distributor:

ホルベイン画材株式会社
HOLBEIN ART MATERIALS INC.
www.holbein.co.jp

製品に関するお問い合わせ
ホルベインカスタマーセンター ☎ 0120-941-423

受付時間: 10:00~16:00(土、日、祝を除く)